

РЕПУБЛИКА БЪЛГАРИЯ

МИНИСТЕРСТВОТО НА РЕГИОНАЛНОТО РАЗВИТИЕ И БЛАГОУСТРОЙСТВО И
МИНИСТЕРСТВОТО НА ПРАВОСЪДИЕТО

ОБЩИНА Габрово ОБЛАСТ Габрово

УТВЪРЖДАВАМ:

(подпис и печат)

КМЕТ НА ОБЩИНА:

ТАНЯ ВЕНКОВА ХРИСТОВА

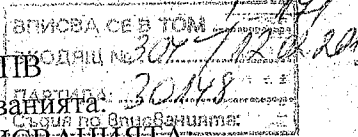
ЕИК: 000215630



Вписване по ЗСПВ

Служба по вписванията:

СЪДИЯ ПО ВПИСВАНИЯТА:



[Signature]

АКТ № 1684

ЗА ЧАСТНА ОБЩИНСКА СОБСТВЕНОСТ

Регистър VI

Досие 1684ч

1.ДАТА НА СЪСТАВЯНЕ	04.02.2013 г.
2.ПРАВНО ОСНОВАНИЕ	Чл.2,ал.1,т.1 от ЗОС, Протоколно решение № 1 от 29.12.2008 г. на комисията по чл. 19, ал. 2 от ЗСПЗЗ,одобрено със Заповед № РД-ЗА-54/30.12.2008 г. на Директора на ОСД, гр.Габрово и Скица № К0007/05.11.2012 г. на Общинска служба "Земеделие и гори" Габрово
3.ВИД И ОПИСАНИЕ НА ИМОТА	Земеделска земя Имот №032001 (тридесет и две хиляди и едно), м."Широки лъки" в землището на с.Златевци с ЕКАТТЕ 30973 Начин на трайно ползване - НИВА Преобладаваща категория на земята- 7 (седем) Площ - 2.451(два дка и четиристотин петдесет и един кв.м.) дка
4.МЕСТОНАХОЖДЕНИЕ НА ИМОТА	Област Габрово, община Габрово, с. ЗЛАТЕВЦИ м. Широки лъки
5.ГРАНИЦИ НА ИМОТА	Имот №032050 - Птицеферма Имот №032053 - Полски път Имот №032037 - Нива Имот №032002 - Нива Землищна граница Имот №000037 - Дерее, овраг, яма
6.ДАНЪЧНА ОЦЕНКА НА ИМОТА КЪМ МОМЕНТА НА УТВЪРЖДАВАНЕ НА АКТА:	116.42 (сто и шестнадесет лв. и четиридесет и две ст.)

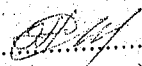
7. СЪСОБСТВЕНИЦИ

8. НОМЕР И ДАТА НА
СЪСТАВЕНИ ПО-РАНО
АКТОВЕ

9. ПРЕДОСТАВЕНИ ПРАВА ЗА УПРАВЛЕНИЕ:

10. АКТОСЪСТАВИТЕЛ:

Желязка Съботинова Иванова - ст. експерт


(Подпис)

11. ЗАБЕЛЕЖКИ:

С К И Ц А

№ 000495/04.03.2013 г.
М 1:1000

на имот с номер 032001 в землището на с.ЗАЛТЕВИ с ЕКАТТЕ 30973, общ.ГАБРОВО.

Имотът е собственост на:

1. ОБЩИНА ГАБРОВО, Рег. номер 000215630, гр.ГАБРОВО, пл."Възраждане" №9

Документ: Акт за частна общинска собственост № 1684 от 04.02.2013 г., вписване в Служба по вписванията
СВ-ГАБРОВО, Вх.рег.№ 304, от 12.02.2013 г., Акт № .., том I-171, Партидна книга: том 30148

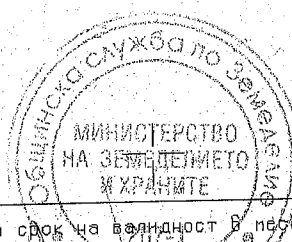
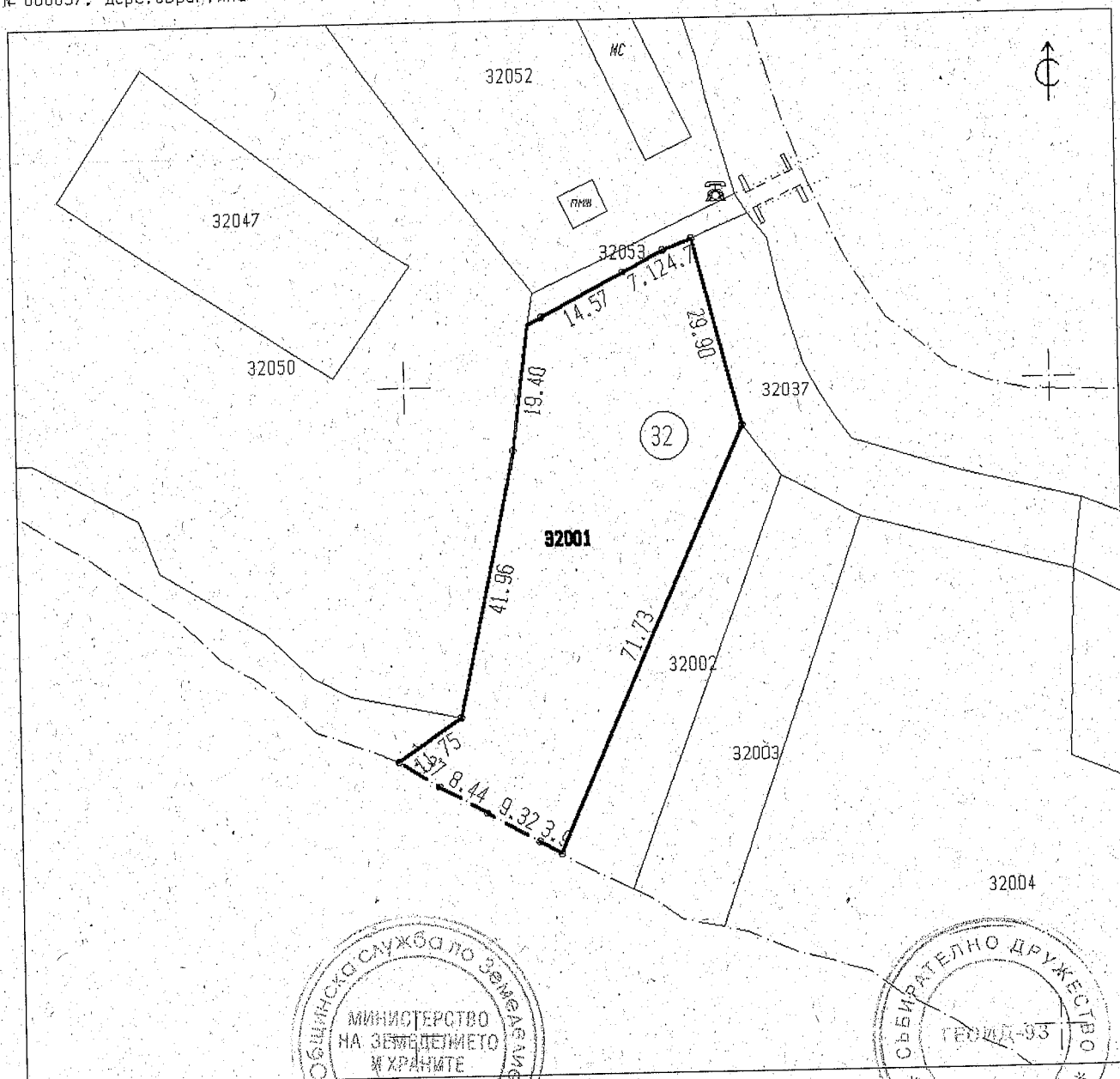
Площ на имота: 2.451 дка. Начин на трайно ползване: Нива

Вид собственост: Общинска частна

Категория на земята при непотливни условия: Седна

Имотът се намира в местността "ШИРОКИ ЛЪКИ" при граници и съседи:

№ 032050, Птицеферма	на	ДЪРЖАВЕН ПОЗЕМЛЕН ФОНД-МЗГ
№ 032053, Полски път	на	ОБЩИНА ГР.ГАБРОВО
№ 032037, Нива	на	ЗЕМИ ПО ЧЛ.19 ОТ ЗСПЗЗ
№ 032002, Нива	насл. на	ХРИСТО ИВАНОВ ТУМБАЛОВ
Землищна граница		
№ 000037, Дереевраг, яма	на	ОБЩИНА ГР.ГАБРОВО



Скицата съдържа 1 стр. и има срок на валидност 8 месеца.

Изработил: ИНЖ. БОДИЛА ТОДОРОВ
ГАБРОВО СД ГЕОИД-93-КРАЕВ И СМЕ"-ГАБРОВО

Дата: 06.03.2013 г. Заверил:

Печат

ИНЖ. ИАКО РУСЕВ
НАЧАЛНИК на Общинска служба по земеделие